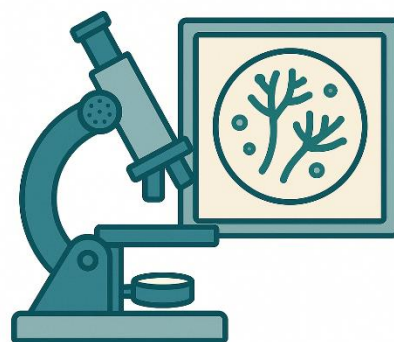


TINCIÓN DE ELEMENTOS FÚNGICOS

Área de Microbiología / Sub área Micología
Código: 996002

¿Para qué sirve este examen?

Es una técnica microbiológica que permite, mediante el uso del microscopio óptico y tinciones diferenciales, visualizar e identificar diferentes tipos de hongos presentes en muestras de Lavado broncoalveolar (LBA), con el fin de diagnosticar infecciones pulmonares.



Requisitos de preparación del paciente:

- No requiere preparación previa.
- Informar si está tomando medicamentos antifúngicos.

Tiempo de respuesta:

- 72 horas hábiles.

HORARIO DE RECEPCIÓN

Lunes a Viernes:

- 09:00 a 12:30
- 14:15 a 15:45

Tipo de muestra:

- ✓ Lavado broncoalveolar (LBA): Frasco estéril

Valor de referencia:

- ✓ No se observan elementos fúngicos

Conservación y traslado:

- ✓ Lavado broncoalveolar: 2-8 °C / Máximo 72 horas

Valor crítico:

- ✓ Resultado **Positivo** para hongos filamentosos o *Pneumocystis jirovecii*

Para mayor información consulte nuestro [manual de toma de muestras y su transporte](#) disponible en nuestra página web

Actualizado por: TM. Andrea del Valle
Edición 2.0 / Octubre de 2024